



Loop Control®

用于加工软纤维纱的割绒弯钩

GROZ-BECKERT

Schmeing GmbH & Co. KG

Ostring 26, 46348 Raesfeld, 德国

电话 +49 2865 909-200

传真 +49 2865 909-5200

contact-tufting@schmeing.com

www.groz-beckert.com

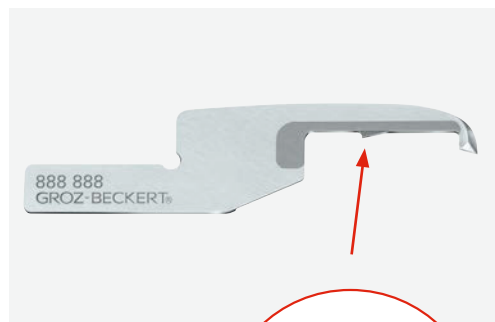
加工极细的长丝软纤维纱 (<6 DPF) 给簇绒工具的切割性能带来了新挑战。这些新型纱线的特性会使线圈移出切割区，导致部分切割或空切（漏割）。从而造成地毯表面不平整。格罗茨-贝克特专门为此开发了一款解决方案，即带有 Loop Control®的割绒弯钩。

性能和特点:

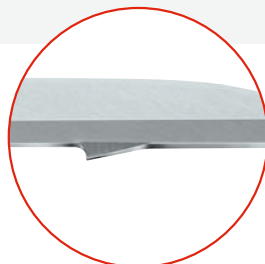
- 控制引导每个线圈至切割区内
- 通过Loop Control®固定线圈
- 刀片一次动作，就能可控地割断线圈
- 可打磨数次
- 也适于普通纱线

优点/给客户带来的好处:

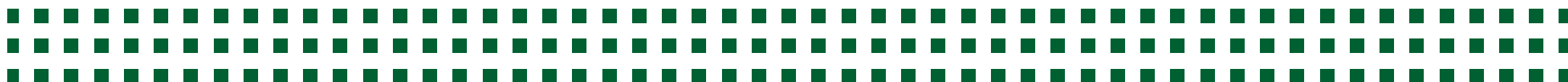
- 均匀的表面外观
- 加工可靠性高
- 可通用
- 与格罗茨-贝克特系统一起使用，寿命更长
- 提高生产率



Loop Control®割绒弯钩(凸起)



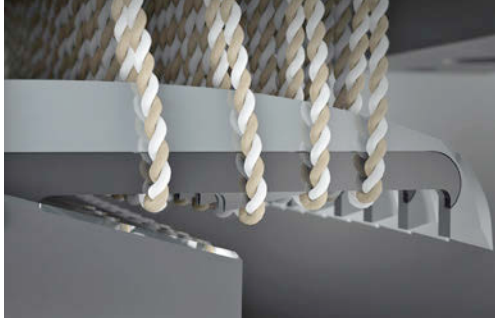
用软纤维纱加工出的时尚地毯



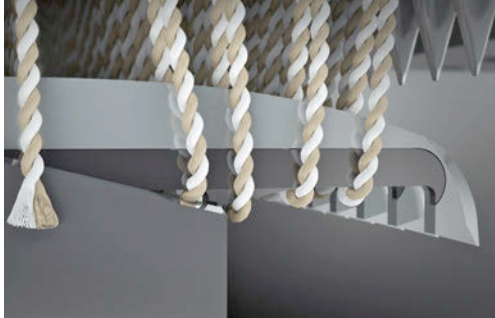
Loop Control®割绒弯钩的功能原理



弯钩钩取线圈



引导线圈至切割区域



刀片一次动作,可控地将固定的线圈全部割断



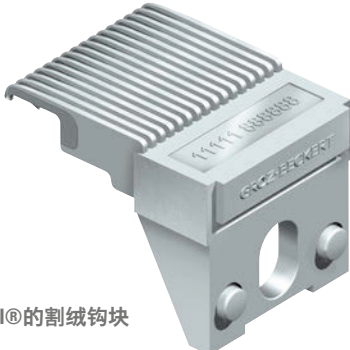
借助Loop Control®,实现均匀一致的产品外观

格罗茨-贝克特簇绒技术的系统理念是:通过完美配合的部件,达到长期的加工可靠性及最佳的切割性能。

所有配件一站购齐-凭借系统化理念,格罗茨-贝克特为行业树立了新标杆。作为全套簇绒工具的生产商(簇绒针、刀片、弯钩和托布叉),格罗茨-贝克特将材料、公差与功能完美配合。簇绒工具间的完美交互可保证加工出的产品美观无瑕,具有高度的加工可靠性及减少磨损等,因而具有出色的性价比。



格罗茨-贝克特簇绒系统



带Loop Control®的割绒钩块

以上所提供的产品描述仅供解释之用,具体产品以实物为准。® = 格罗茨-贝克特集团公司的注册商标 | © = 本出版物版权所有。本公司保留所有解释权,特别是复制权,发布权及翻译权。如未取得格罗茨-贝克特的书面应允,不得以任何形式复制或以任何电子方式存储、编辑、转载或者传播本出版物或其中的任何部分。